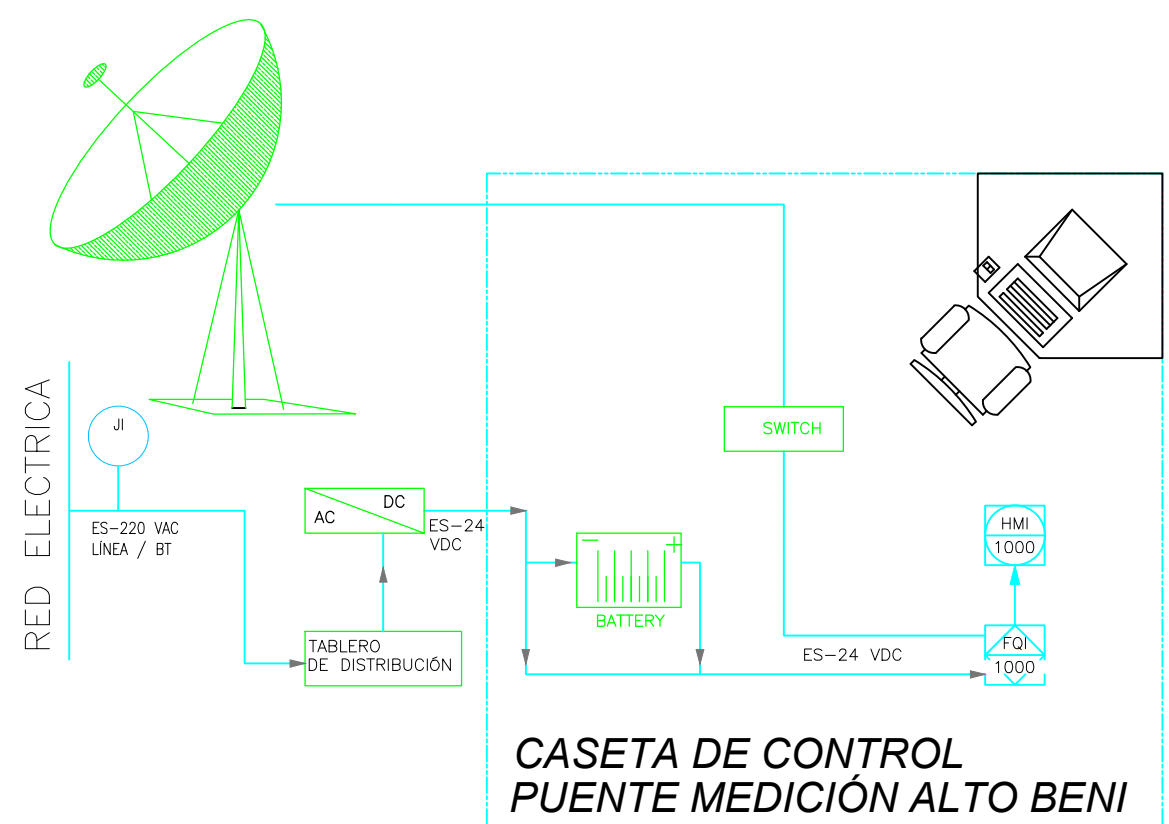
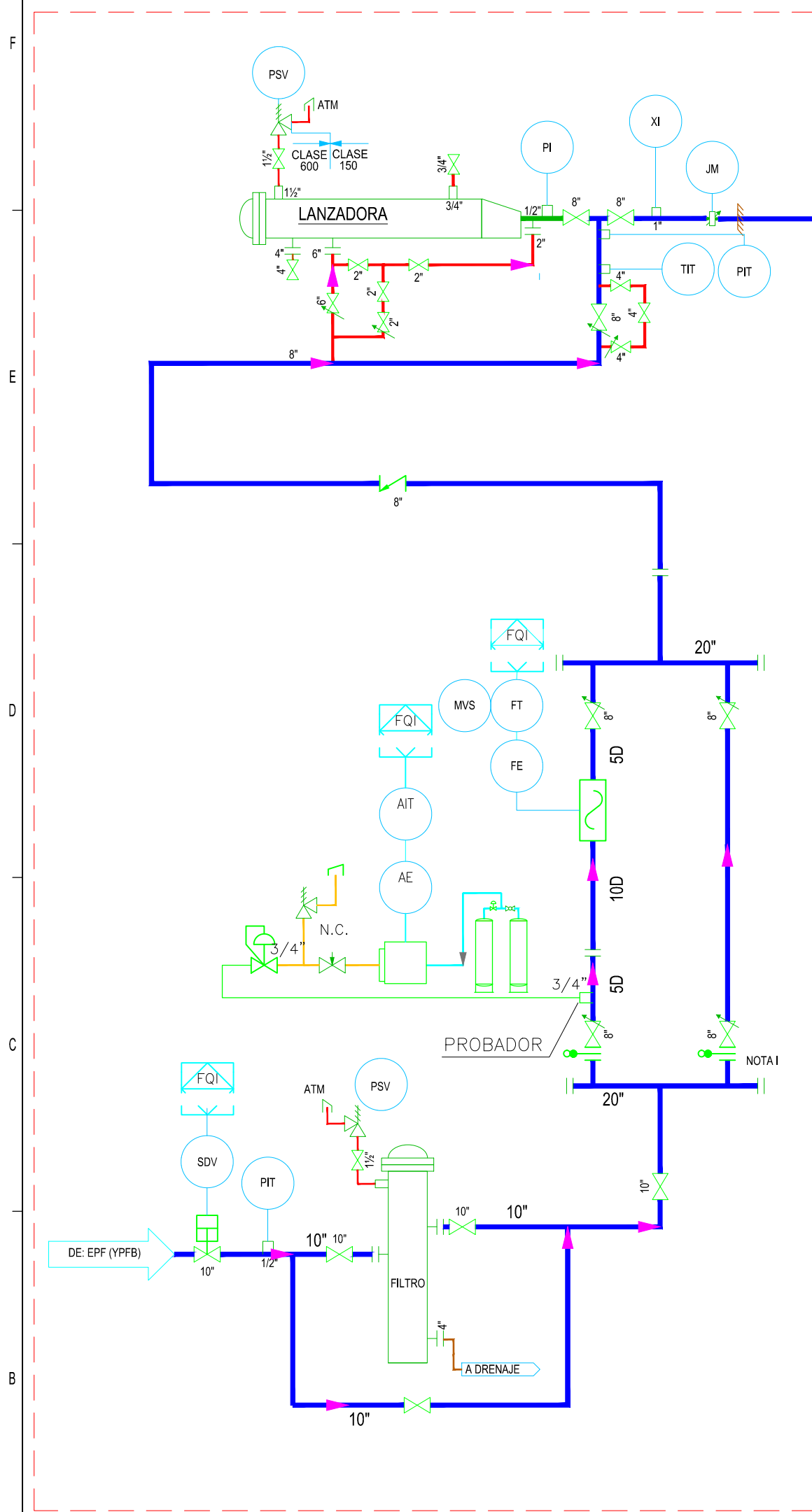
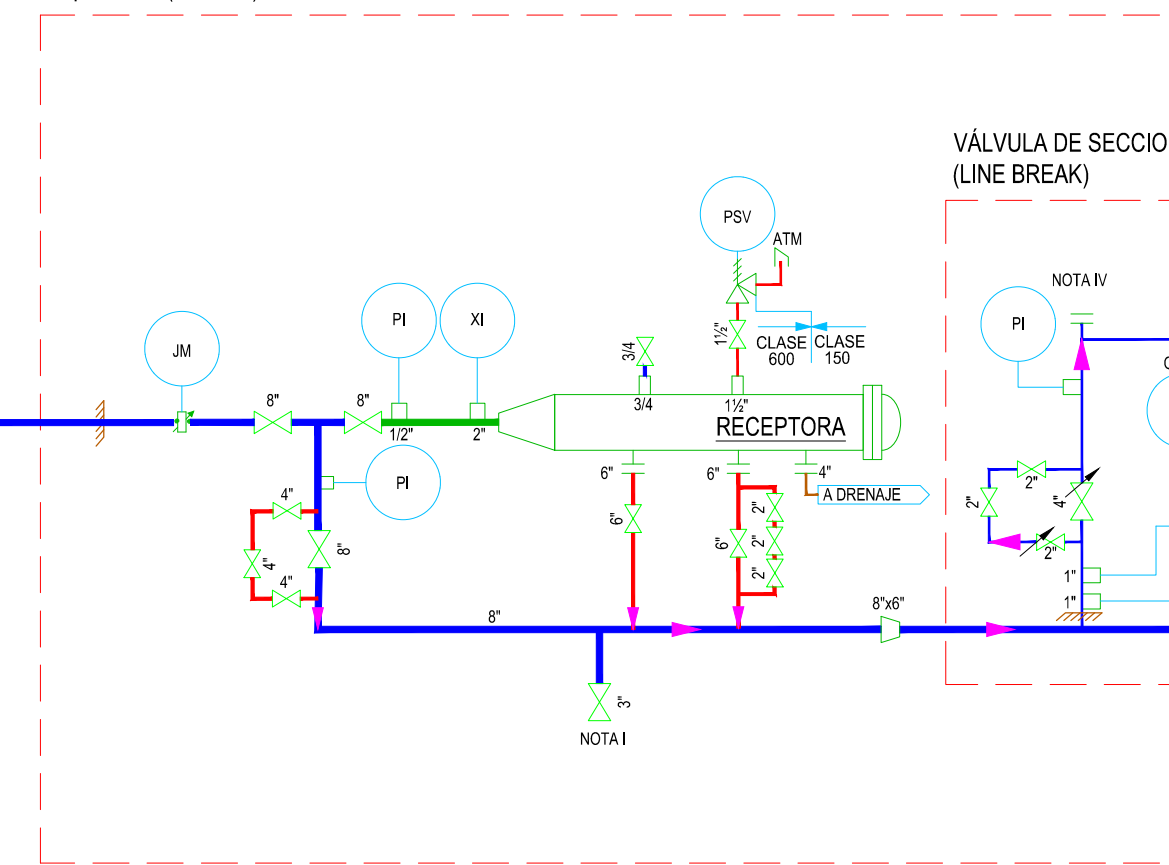


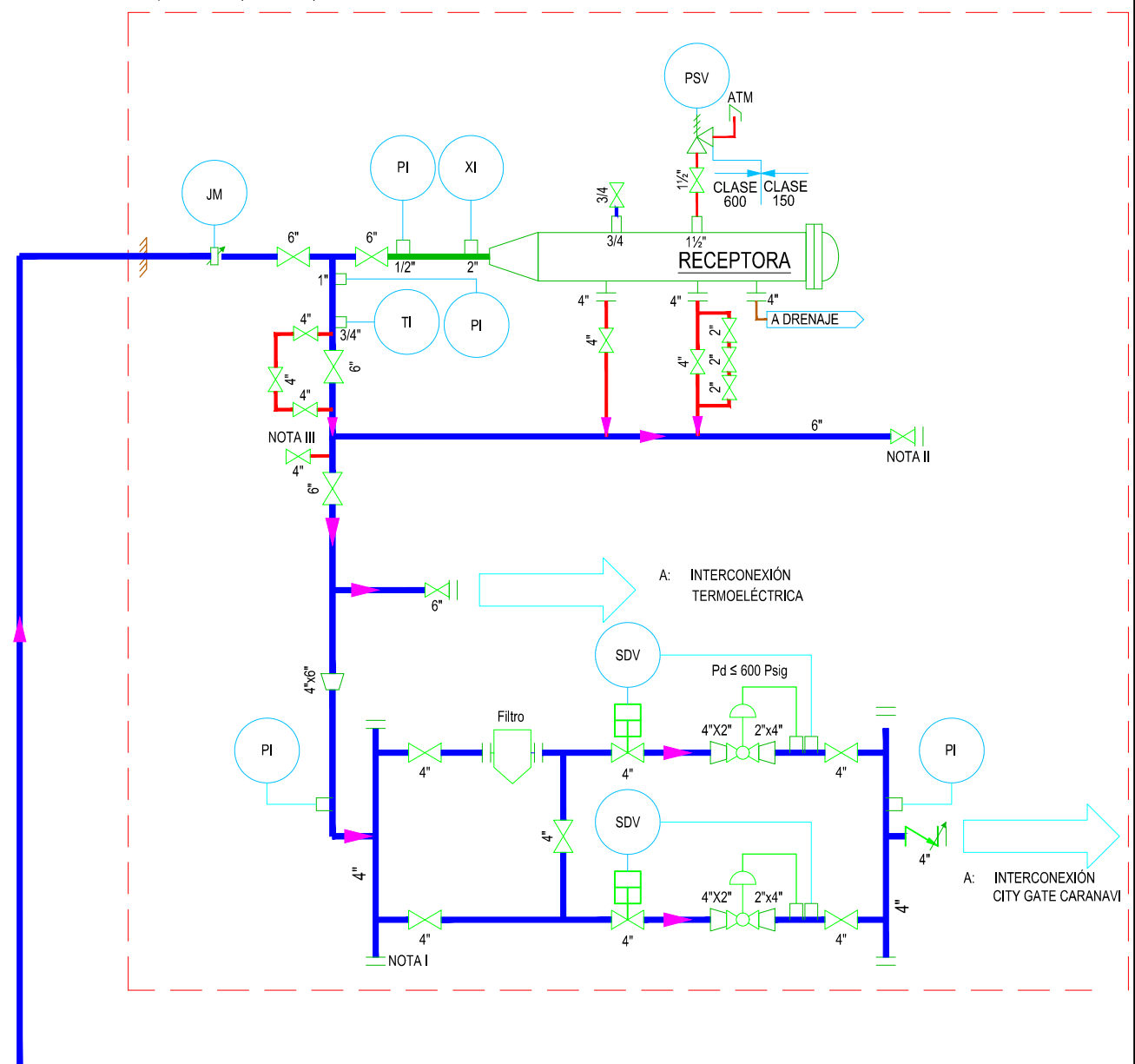
ESTACIÓN DE REGULACIÓN Y MEDICIÓN ALTO BENI KP 0+000



CORRALITO Kp 21+500 (APROX.)



CORRALITO CARANAVI Kp 35+000 (APROX.)



<p>SIMBOLOGÍA Y LEYENDA</p> <p>— TUBERÍAS EXISTENTES AÉREAS</p> <p>- - - TUBERÍAS EXISTENTES ENTERRADAS</p> <p>— TUBERÍA NUEVA AÉREA</p> <p>- - - TUBERÍA NUEVA ENTERRADA</p> <p>⋈ VÁLVULA</p>	<p>NOTAS</p> <p>* LA INGENIERÍA DEBERÁ VERIFICAR DIÁMETROS DE LÍNEAS, CONEXIONES, INSTRUMENTACIÓN Y OTROS. EL DIAGRAMA MOSTRADO ES NETAMENTE REFERENCIAL.</p> <p>NOTA I: Derivación en espera para futuras interconexiones.</p> <p>NOTA II: Brida de espera para Ampliación Gasoducto Caranavi - Janku Kala</p> <p>NOTA III: Derivación para futuras complementaciones.</p>	<p>YPFB TRANSPORTE S.A.</p> <p>14/03/2025 J. Achá F. Zarate G. Herrera M. Guerrero 0 Diseño de Ingeniería Conceptual YPFB TR</p> <p>FECHA DIBUJO CALIDAD TÉCNICO REVISOR APROBO REV.N° DESCRIPCIÓN EMPRESA</p> <p>Ubicación: Caranavi - La Paz</p> <p>Etapas: Ingeniería Conceptual</p> <p>Proyecto: Gasoducto Alto Beni- Caranavi</p> <p>Título del Plano: Diagrama de Procesos (PFD)</p> <p>Escala: S/E</p> <p>Formato: A2 : 420 mm x 594 mm</p>
---	--	--